

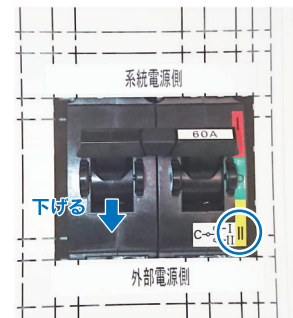
停電発生時（非常時）の操作手順

停電が発生したら（１）～（３）の手順で、外部電源からの給電に切り替えます。

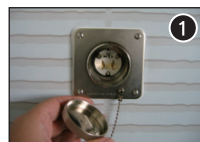
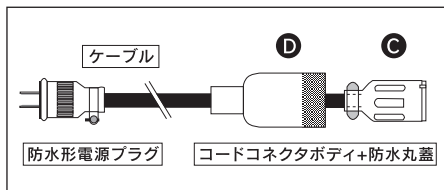
（１）回路切替スイッチボックス クルマ de 給電回路への切替(屋内の作業)

- ①切替開閉器のレバーを、外部電源側（Ⅱ）に下げます。

※ 通常時に切替開閉器（レバー）を下げると、クルマ de 給電に対応した居室の電力供給が停止しますのでご注意ください。



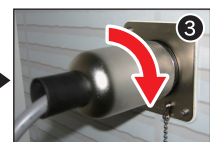
（２）外部電源用ケーブル接続(屋外の作業)



① 防水形フランジインレットの蓋を取り外します。



② コードコネクタボディ(C)を奥まで差し込みます。



③ 防水丸蓋(D)を右回しにしっかりと閉め込みます。

（３）給電 開始（外部電源始動）

- ①外部電源用ケーブルの防水形電源プラグを外部電源コンセント（AC100V）に差し込みます。
②換気が悪い場所(シャッター付きインナーガレージなど)の場合は、必ずシャッターを上げる必要があります。
（シャッターが電動式の場合、停電時は手動での開閉作業となります。手順については、シャッターの取扱説明書などをご確認ください。）
③外部電源を始動し、給電を開始します。
※使用する外部電源の取扱説明書に従い、安全上の注意を守って始動してください。

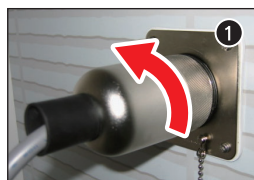
停電復旧時の操作手順

停電が復旧したら（４）～（６）の手順で、系統電源（電力会社）からの通常時給電に切り替えます。

（４）給電 終了（外部電源停止）

- ①クルマ de 給電回路で使用している宅内の照明、機器の電源を全てOFFにします。
②外部電源を停止し、給電を終了します。
③外部電源の停止状態を確認後、外部電源コンセントから防水形電源プラグを抜きます。
※使用する外部電源の取扱説明書に従い、安全上の注意を守って停止してください。

（５）外部電源用ケーブル取り外し（屋外の作業）



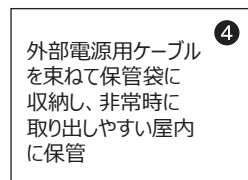
① 防水形フランジインレットから防水丸蓋を左回しにゆるめ、取り外します。



② 防水形フランジインレットからコードコネクタボディを抜きます。



③ 防水形フランジインレットの蓋をしっかりと閉めます。



④ 外部電源用ケーブルを束ねて保管袋に収納し、非常時に取り出しやすい屋内に保管

（６）回路切替スイッチボックス 通常時回路への切替(屋内の作業)

- ①切替開閉器（レバー）を上げて、系統電源側（Ⅰ）に切り替えます。
②系統電源からの通常時給電を開始します。

